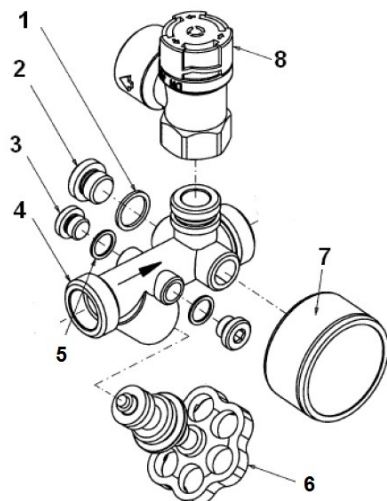
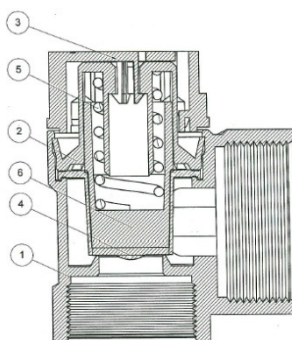
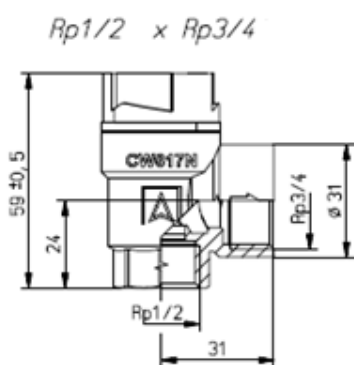


1. Wymiary i budowa grupy oraz zaworu bezpieczeństwa



1. Uszczelka
2. Zaślepka G ¼"
3. Śruba kontrolna G ⅛"
4. Mosiężny korpus 2 x G ¾"
5. Uszczelka
6. Zawór odcinający DN15, G ½"
7. Manometr G ¼", 0-16 bar
8. Zawór bezpieczeństwa Rp ½" x Rp ¾"

Parametr / część	Wartość / opis
Wymiary (szer. x wys.)	95 x 95 mm



1. Mosiężny korpus
2. Mocowanie sprężyny
3. Pokrętko
4. Membrana
5. Sprężyna
6. Wrzeciono

2. Zastosowanie

Grupa bezpieczeństwa zasobnika c.w.u. ASB przeznaczona jest do zabezpieczenia zamkniętych podgrzewaczy ciepłej wody użytkowej przed nadmiernym wzrostem ciśnienia. Grupa bezpieczeństwa zasobnika c.w.u. ASB wyposażona jest we wszystkie niezbędne elementy do zabezpieczenia zasobników, tj. zawór bezpieczeństwa, zawór odcinający, zawór zwrotny oraz manometr.

Każde inne zastosowanie jest zabronione!

3. Montaż

Grupę bezpieczeństwa zasobnika c.w.u. ASB należy zamontować w możliwie małej odległości od zasobnika, na dopływie zimnej wody. Montaż grupy powyżej najwyższego punktu zasobnika umożliwia dokonywanie konserwacji grupy bez potrzeby opróżniania zasobnika. Pomiędzy grupą bezpieczeństwa a zasobnikiem nie mogą znajdować się żadne zawory odcinające, ani żadne inne elementy utrudniające przepływ. Grupa bezpieczeństwa zasobnika c.w.u. ASB musi zostać zainsta-

lowana tak, by przepływ wody odbywał się zgodnie ze strzałką umieszczoną na korpusie grupy. Grupa nie może być poddana działaniu zbyt wysokiej temperatury, np. podczas spawania lub lutowania, dlatego należy ją zamontować dopiero po wykonaniu tych prac. Przed montażem grupy należy dokładnie przepłukać instalację.

Pokrętko zaworu bezpieczeństwa umożliwia kontrolę poprawności działania zaworu przy ciśnieniu niższym niż ciśnienie otwarcia. Konstrukcja zaworu uniemożliwia zmianę ciśnienia otwarcia.

4. Specyfikacja

Parametr / część	Wartość / opis
Moc maksymalna instalacji	50 kW* (lub patrz: tabela niżej)
Przyłącza	gwint zewnętrzny 3/4"
Zawór bezpieczeństwa	MSW, 6 bar, gwinty wewnętrzne 1/2" x 3/4"
Manometr	0 ÷ 16 bar, gwint zewnętrzny 1/4", Ø50 exc

*zgodnie z certyfikacją przeprowadzoną przez TÜV Rheinland

Parametry obliczeniowe zaworu bezpieczeństwa zgodne z Certyfikatem Badania Typu UDT nr 373/CW/001/05 przedstawiono w poniższej tabeli.

Ciśnienie początku otwarcia	Najmniejsza średnica kanału przepływowego d	Dopuszczony współczynnik wypływu dla par i gazów $b_1=10\%$	Dopuszczony współczynnik wypływu dla cieczy $b_1=10\%$	Maksymalna moc cieplna zabezpieczonego urządzenia N_{max}
[bar]	[mm]	α	α_c	[kW]
6	13	0,37	0,31	111,5

5. Dopuszczenia, certyfikaty i deklaracje zgodności

Membranowy zawór bezpieczeństwa AFRISO typu MSW, który zamontowano w grupie DN15 został przebadany przez TÜV Rheinland, posiada deklarację CE potwierdzającą zgodność z dyrektywą ciśnieniową PED 97/23/EC, Certyfikat Badania Typu nr 373/CW/001/05 wydany przez Urząd Dozoru Technicznego oraz Attest Higieniczny PZH nr HK/W/0988/01/2009.