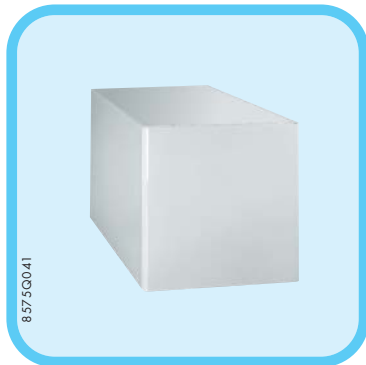


160 do 250 l

L 160/L 250

## Pojemnościowy podgrzewacz c.w.u. ustawiany poziomo



85750041

- Pośrednio ogrzewany podgrzewacz c.w.u., wg dyrektywy 97/23/UE o urządzeniach ciśnieniowych, jako podgrzewacz ustawiany poziomo, o konstrukcji i mocy dostosowanej do programu kotłów grzewczych.
- Zasobnik ciśnieniowy z blachy stalowej ze specjalną powłoką emaliowaną;
- Podgrzewacz kompletny z izolacją cieplną z wysokiej jakości bezfreonowej pianki poliuretanowej spienionej bezpośrednio pod płaszczem podgrzewacza, dzięki czemu nie ma mostków cieplnych, a postojowe straty ciepła przez ścianki są minimalne;
- Wymiennik ciepła o dużej powierzchni jako spawana, spiralna wężownica, również chroniona emaliowaną powłoką;

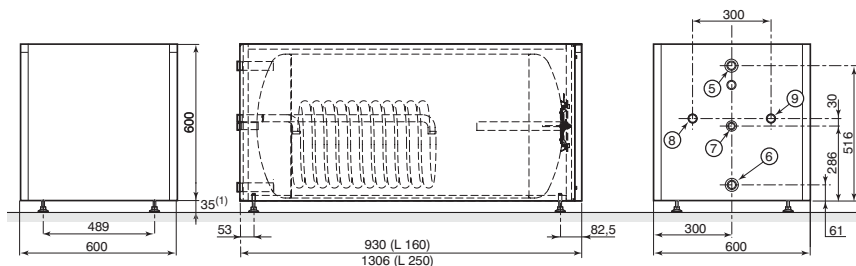
- Podgrzewacz posiada otwór dozorowy umieszczony z przodu;
- Regulowane nóżki;
- Bezobsługowa ochronna anoda tytanowa (TA-System®) na przednim kołnierzu dozorowym i wyczyszkowym;
- Obudowa z blachy stalowej w kolorze białym.

**Zakres dostawy:** 1 pakiet w tym czujnik podgrzewacza

## WYMIARY (mm i cale)

- ⑤ Wypływ c.w.u. G1
- ⑥ Wlot wody zimnej G1
- ⑦ Podłączenie cyrkulacji G 3/4
- ⑧ Wlot do wymiennika ciepła R1
- ⑨ Wylot z wymiennika ciepła R1
- (1) Nóżki : wysokość 35 mm, zakres regulacji od 35 do 45 mm

R = gwint zewnętrzny  
G = zewnętrzny gwint cylindryczny,  
(założyć odpowiednią uszczelkę)



## DANE TECHNICZNE

	Pierwotny	Wtórny
dop. ciśnienie robocze	12 bar	10 bar
dop. temp. zasilania	95 °C	95 °C

Model	L 160			L 250			
	w połączeniu z typem kotła	GTU 1203 RS GT 1203 GTU C 1203	GTU 1204 RS GTU 1204 S GT 1204	GTU 1205 S GT 1205 GT 1206 GTU C 1204	GT 2204 GT 2205	GTU 1205 S GT 1205 GTU C 1205	GTU 1264 S GT 1200
Pojemność podgrzewacza	l	160	160	160	250	250	250
Pobór mocy	kW	21	27	28	28	33	36
Wydajność ciągła przy $\Delta t$ 35K	l/godz.	515	665	690	690	810	885
Wydajność początkowa przy $\Delta t$ 30K	l/10 min.	250	255	255	255	385	385
Znamionowa liczba mocy $N_L$		2,4	2,6	2,6	2,6	5,2	5,5
Straty postojowe	kWh/24 godz.	1,7	1,7	1,7	1,7	2,19	2,19

przy temperaturze podgrzewacza 60 °C, temperaturze kotła 80 °C, temperaturze wody zimnej 10 °C, temperaturze pomieszczenia 20 °C

## Wyposażenie dodatkowe PAKIET Nr zam.

- Armatura połączeniowa do DTG 130 Eco.NOx	EA 92	89997049
- Zestaw przejściowy gwint G-R	BH 84	89557009
- Zestaw anody magnezowej*	EA 103	100000492

\* obowiązkowo w przypadku gdy regulacja kotła nie może sterować TA-System®