

# Zaślepka tłoczona uniwersalna ocynkowana

## CP



### Opis

CP - zaślepka dostępna jest wyłącznie w wersji tłoczonej bez uszczelki. Dzięki rozciąganiu części zaślepki możliwe jest zaślepianie kształtki o przekroju okrągłym.

#### Dostępne materiały – przykład oznaczenia

CP-... - blacha ocynkowana

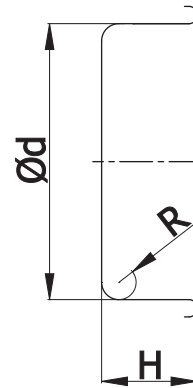
#### Przykład oznaczenia

Kod produktu:

CP - aaa

typ \_\_\_\_\_  
Ød \_\_\_\_\_

### Wymiary



$\varnothing d_{nom}$ [mm]	H [mm]	R [mm]	Waga [kg]
80	20	5	0,04
100	20	5	0,08
125	20	5	0,09
150	20	5	0,14
160	20	5	0,14
200	20	5	0,20
250	20	5	0,27
315	20	5	0,51

### Sposób montażu



Sposób montażu na kanale. Zaślepka wchodzi do kanału.



Montaż na kształtce. Zaślepka zakładana na kształtkę.